

**CARLE & ANDRIOLI**  
**CONTADORES PUBLICOS**

Br. Artigas 1443 of. 605 - 607 - 608 - 609  
 Tel.: 2402 1025 \*  
 estudio@carle-andrioli.com.uy  
 www.carle-andrioli.com.uy

**GGI**  
 INDEPENDENT MEMBER

# Impositivas y Económicas

## Análisis

# La industria muestra signos de continuar debilitada

» El nivel de actividad de la industria manufacturera en el segundo trimestre del corriente año cayó 3,6% para la medición interanual. Las expectativas de los empresarios del sector muestran una leve mejora pero continúan en terreno negativo.

Por: **Sofía Tuyaré (\*)**

La economía uruguaya según los últimos datos publicados por el Banco Central del Uruguay (BCU) se encuentra estancada pero evitó caer en recesión.

El Producto Interno Bruto (PIB) de Uruguay en el segundo trimestre de 2016 se mantuvo prácticamente estable, creciendo a una tasa nula, respecto al primer trimestre de este año para la serie desestacionalizada. En términos interanuales, el PIB creció 1,4% respecto al mismo período del año anterior. Este incremento se explica por la mayor generación eléctrica con fuentes renovables, según detalla el informe. La mayoría de los sectores de actividad se comportaron de manera contractiva como es el caso del agro, la construcción, el comercio y la industria.

La industria en lo que va del 2016 muestra signos de debilitamiento. El actual escenario muestra un panorama de mayor incertidumbre, dado el enfriamiento del consu-

mo interno que afecta el mercado local y el deterioro del nivel de actividad a nivel regional liderado por la profunda recesión que vive Brasil.

### Nivel de actividad

En el último informe de Cuentas Nacionales elaborado por el BCU, la industria manufacturera disminuyó 2,6% en el segundo trimestre de 2016 respecto del trimestre inmediatamente anterior para la serie desestacionalizada. En el primer trimestre esta rama de actividad caía 1,2% para misma medición.

Para el registro interanual, en el período abril-junio de este año el nivel de actividad del sector cayó 3,6% respecto de mismo período del año anterior. En el primer trimestre el indicador se contrajo 0,1% para mismo lapso.

Según el BCU, la caída del valor agregado del segundo trimestre de este año se debe a la menor fabricación de pulpa de celulosa, dado que en abril una de las em-

presas cerró por tareas de mantenimiento. También se explica por la caída en el sector vehículos automotores y otros equipos de transporte, por la industria láctea, y en menor medida por la industria frigorífica.

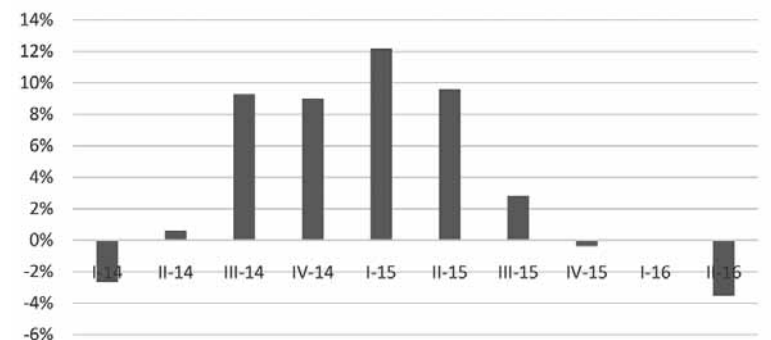
El Instituto Nacional de Estadística (INE) elabora un indicador que observa la evolución de la producción de la industria. El Índice de Volumen Físico de la Industria Manufacturera (IVF) en julio de 2016 disminuyó 5,4% respecto del mismo mes del año anterior. Otros indicadores relevantes de la industria que elabora el INE junto al IVF, es el Índice de Horas Trabajadas por obreros (IHT) y el Índice de Personal Ocupado (IPO). En julio el IHT cayó 9,1% y el IPO 4,7%, respecto a julio de 2015.

Si se excluye la refinería de petróleo en el indicador, el IVF bajó un 5,8% y el IHT un 9%, para la medición interanual.

En la caída interanual que sufrió el indicador en julio de este año, en el informe del INE, se destaca la incidencia del rubro "Elaboración de Alimentos y Bebidas", que tuvo una variación negativa del 11,2%. Lo siguen en importancia Fabricación de Vehículos Automotores y "Actividades de Encuadernación, Impresión, Edición y Reproducción de Grabaciones" con disminuciones de 7,4% y 22,2%, respectivamente.

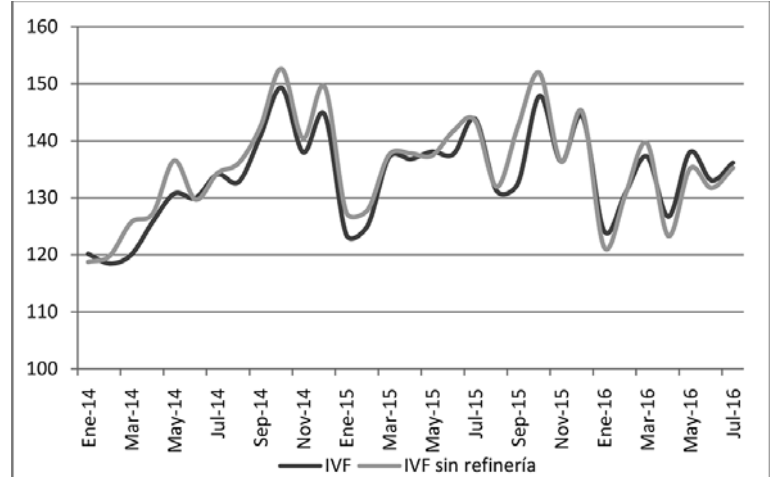
Según un informe publicado por la Cámara de Industrias del Uru-

### » Variación interanual del nivel de actividad de la industria manufacturera



Fuente: elaboración propia en base a datos del BCU.

### » Índice de Volumen Físico de la Industria Manufacturera



Fuente: elaboración propia en base a datos del INE.

guay (CIU), las ventas en volumen físicos del sector industrial (sin incluir la actividad de la refinería de Ancap y la producción de las empresas instaladas en zonas francas) en el período abril-junio de 2016 cayeron un 2,9% respecto de mismo período del año anterior. Para el caso de las ventas con destino al mercado local, la disminución fue de 1,3% en el se-

gundo trimestre de este año, para el registro interanual.

Respecto al empleo en el sector, el informe de la CIU muestra que continúa en descenso pero a un ritmo menor. Para el período abril-junio de este año la cantidad de puestos de trabajo disminuyó 6,5%, en relación a igual período del año anterior. En el primer semestre de este año, se acumula una caída de 7,3%.

### Expectativas

El informe de la CIU recoge las expectativas empresariales del sector industrial. En julio del corriente año se observó una mejora en las estimaciones respecto de la economía y la empresa, pero aún permanecen en terreno negativo.

Según la Encuesta de Expectativas Económicas que elabora el BCU, en setiembre la mediana de las respuestas preveían que el PIB de la economía uruguaya crecería levemente este año, un 0,30% para el 2016, y que el año próximo el nivel de actividad se aumentaría un 0,76%. Respecto al empleo global, los encuestados prevén que la cantidad de ocupados se mantenga en niveles similares el año próximo.

» (\*) Economista, integrante del departamento de Consultoría de CARLE & ANDRIOLI, firma miembro independiente de Geneva Group International

### PRINCIPALES VENCIMIENTOS TRIBUTARIOS

MES: Setiembre

#### BANCO DE PREVISIÓN SOCIAL

Obligaciones correspondientes al mes: Setiembre 2016

último dígito	GRANDES CONTRIBUYENTES	INDUSTRIA Y COMERCIO	COBRANZA DESCEN- TRALIZADA
Nº empresa	presentación nómima y pago de aportes	presentación nómima y pago de aportes	Interior Montevideo e
0	20-Oct	18-Oct	24-Oct
1	20-Oct	18-Oct	24-Oct
2	20-Oct	18-Oct	24-Oct
3	20-Oct	18-Oct	24-Oct
4	20-Oct	18-Oct	24-Oct
5	20-Oct	19-Oct	24-Oct
6	20-Oct	19-Oct	24-Oct
7	20-Oct	19-Oct	24-Oct
8	20-Oct	19-Oct	24-Oct
9	20-Oct	19-Oct	24-Oct

**FONASA**  
26-Oct

#### DIRECCIÓN GENERAL IMPOSITIVA

Pago por operaciones del mes: Setiembre

último dígito RUC	CEDE C / DEBITO		CEDE S / DEBITO		NO CEDE C / DEBITO		NO CEDE S / DEBITO	
	FECHA	FECHA	FECHA	FECHA	FECHA	FECHA	FECHA	
0	25-Oct	17-Oct	26-Oct	24-Oct				
1	25-Oct	17-Oct	26-Oct	24-Oct				
2	25-Oct	17-Oct	26-Oct	24-Oct				
3	25-Oct	17-Oct	26-Oct	24-Oct				
4	25-Oct	18-Oct	26-Oct	24-Oct				
5	26-Oct	18-Oct	26-Oct	24-Oct				
6	26-Oct	18-Oct	26-Oct	24-Oct				
7	26-Oct	19-Oct	26-Oct	24-Oct				
8	26-Oct	19-Oct	26-Oct	24-Oct				
9	26-Oct	19-Oct	26-Oct	24-Oct				

#### SERVICIOS PERSONALES: IVA - IRPF

pago por operaciones del bimestre

Setiembre - Octubre

todos los dígitos: 24-Nov

IVA MÍNIMO

pago por el mes de Setiembre

último dígito par e impar: 20-Oct

### OTRAS INFORMACIONES DE INTERES

	Mar-16	Abr-16	May-16	Jun-16	Jul-16	Ago-16	Sep-16
Salario Mínimo Nacional	\$ 11150	\$ 11150	\$ 11150	\$ 11150	\$ 11150	\$ 11150	\$ 11150
Base de Prestaciones y Contribuciones	3340	3340	3340	3340	3340	3340	3340
Cuota Mutual Ind y Comercio	\$ 892	\$ 892	\$ 892	\$ 892	\$ 892	\$ 892	\$ 892
Cuota Mutual Construcción	\$ 978	\$ 978	\$ 978	\$ 978	\$ 978	\$ 978	\$ 978
Base Ficta de Contribución	\$ 845,57	\$ 845,57	\$ 845,57	\$ 845,57	\$ 845,57	\$ 845,57	\$ 845,57
% Ajuste por Inflación Impositivo	7,79	6,2	6,2	6,89	4,43	1,23	1,04
Coeff. de Revaluac. de Bs. de Uso	1,0779	1,0620	1,0620	1,0689	1,0443	0,9877	0,9896