

# Impositivas y Económicas

## Sube el desempleo

# Los últimos datos del mercado laboral no fueron tan alentadores, el desempleo subió en abril a 8.1%

» La economía continúa creciendo según los recientes datos publicados por el Banco Central del Uruguay (BCU). En un escenario donde la región muestra signos claros de debilitamiento y el mundo expectante sobre los acontecimientos en las principales potencias del mundo, generan cierta incertidumbre sobre lo que se pueda venir en materia económica y los focos están puestos en las variables macroeconómicas que pueden presentar debilitamiento en el corto plazo.

» Sofía Tuyaré (\*)

El mercado laboral no presentaba signos de preocupación para los analistas y las autoridades económicas. Pero los recientes datos de aceleración en la tasa de personas sin trabajo sumado a reciente información sobre algunos sectores económicos que empiezan a mostrar desajustes en su desempeño, parecen cambiar el escenario actual y se debe seguir con atención las variables del mercado laboral. Cabe recalcar que a esto se le adicionó en los últimos tiempos el cierre de empresas o anuncios de reales dificultades que hacen temer futuros riesgos en los puestos de trabajo.

La atención está puesta en las variables que puedan presentar debilidad o que den señales de alerta en los próximos registros. La cautela en los agentes económicos, tanto públicos como privados, se observa en las recientes encuestas del sector empresarial, o el menor dinamismo que registró el consumo privado en el comienzo de este año, también como los anuncios de las autoridades económicas que proyectan una etapa de mayor incertidumbre y de-

safíos para el medio local.

La tasa de desempleo es un indicador de que algunos desajustes pueden presentarse en los próximos meses, lo que disparó las alarmas de los economistas y analistas.

### Mercado Laboral

Según los datos publicados por el Instituto Nacional de Estadística (INE), la tasa de desempleo en abril de 2015 –último informe disponible– se ubicó en 8.1%, un 0.8% superior a la registrada en marzo (7.3%). Desde diciembre de 2014 se observa una tendencia creciente en el indicador, sin crecimientos abruptos pero aumentando levemente en los últimos cuatro meses de 2015.

Si se analiza por área geográfica, se depende que tanto en el Interior del país como en Montevideo el porcentaje de desempleado aumentó en el cuarto mes de este año, pero el incremento en la capital fue significativamente mayor. Mientras que en el interior la tasa de desempleo se ubicó en 7.5%, un 0.4% superior a la de marzo, en la cui-

dad capitalina el registro fue de 9%, un 1.5% por encima de lo alcanzado en el mes anterior.

En el caso del nivel de ocupación, la tasa de empleo en abril se situó en 59%, un 0.9% inferior a lo registrado en marzo, pero no se observa una tendencia clara, pues el mes anterior el indicador había crecido. Si desglosamos el indicador global según región, se depende que tanto en la capital como en el interior del país la tasa cayó.

El nivel de actividad cayó levemente, en abril alcanzó la tasa de 64.2%, y en marzo el registro fue de 64.6%. Recordemos que la población activa de un país se compone por los desocupados y los ocupados con edad de trabajar. Por un lado el nivel de empleo disminuyó, que repercute para que baje este índice, pero por otro el desempleo sube.

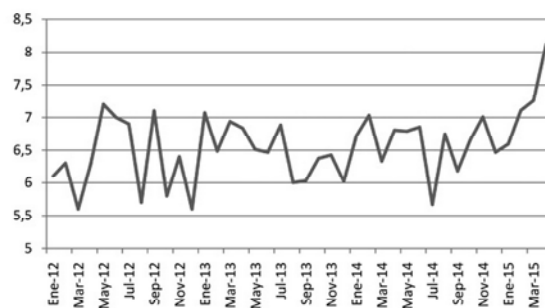
Para analizar el mercado laboral es relevante estudiar lo que sucede con otras variables como es el caso de las solicitudes de subsidio por desempleo. En marzo, último dato disponible, las altas por dicho beneficio aumentaron significativamente, una información adicional que ayuda a ilustrar el escenario actual.

### Estimaciones

Según la encuesta de expectativas económicas elaborada por el BCU en junio, los analistas esperan en promedio que la cantidad de puestos ocupados caiga marginalmente en 2015, se estima que la variación del empleo para este año sea de -0.80%.

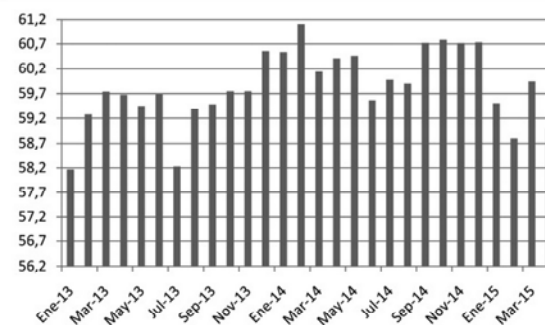
Los futuros acontecimientos serán seguidos con aten-

### » Tasa de desempleo



Fuente: elaboración propia en base a datos del INE.

### » Tasa de empleo



Fuente: elaboración propia en base a datos del INE.

ción. Recordemos que la región se encuentra en un momento de claros desajustes en su economía interna, tanto Brasil como Argentina enfrentan dificultades económicas y políticas. Se espera que desde el lado brasileño pueda venir algún coletazo adverso, por la vía de la disminución de demanda de productos uruguayos en aquellos sectores que tienen fuerte dependencia de la región.

Los desafíos que puedan venir pondrán a pruebas la capacidad de Uruguay para

sortear o minimizar los efectos negativos del nuevo escenario. Por lo que se desprende de los actores relevantes de la economía es que el análisis sobre los sucesos venideros registrará la cautela de las decisiones y medidas en el corto y mediano plazo.

» (\*) Economista, integrante del departamento de Consultoría de CARLE & ANDRIOLI, firma miembro independiente de Geneva Group International